

Sat'in

Rue Romain Rolland
69120 Vaulx-en-velin

TYPE	BATIMENT	ETAGE	N° APPT
T4	A	R+1	1111

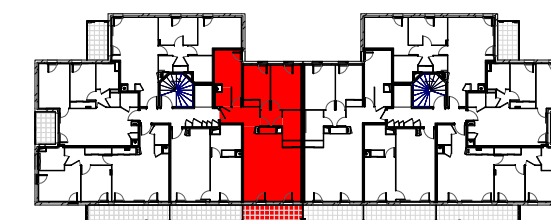


TABLEAU DES SURFACES HABITABLES

Séjour/ Cuisine	32.85 m ²
Chambre 1	11.63 m ²
Chambre 2	9.73 m ²
Chambre 3	9.94 m ²
Entrée	5.81 m ²
DGT	3.98 m ²
SdB	4.77 m ²
WC	2.20 m ²

Total surface HABITABLES **80.91 m²**

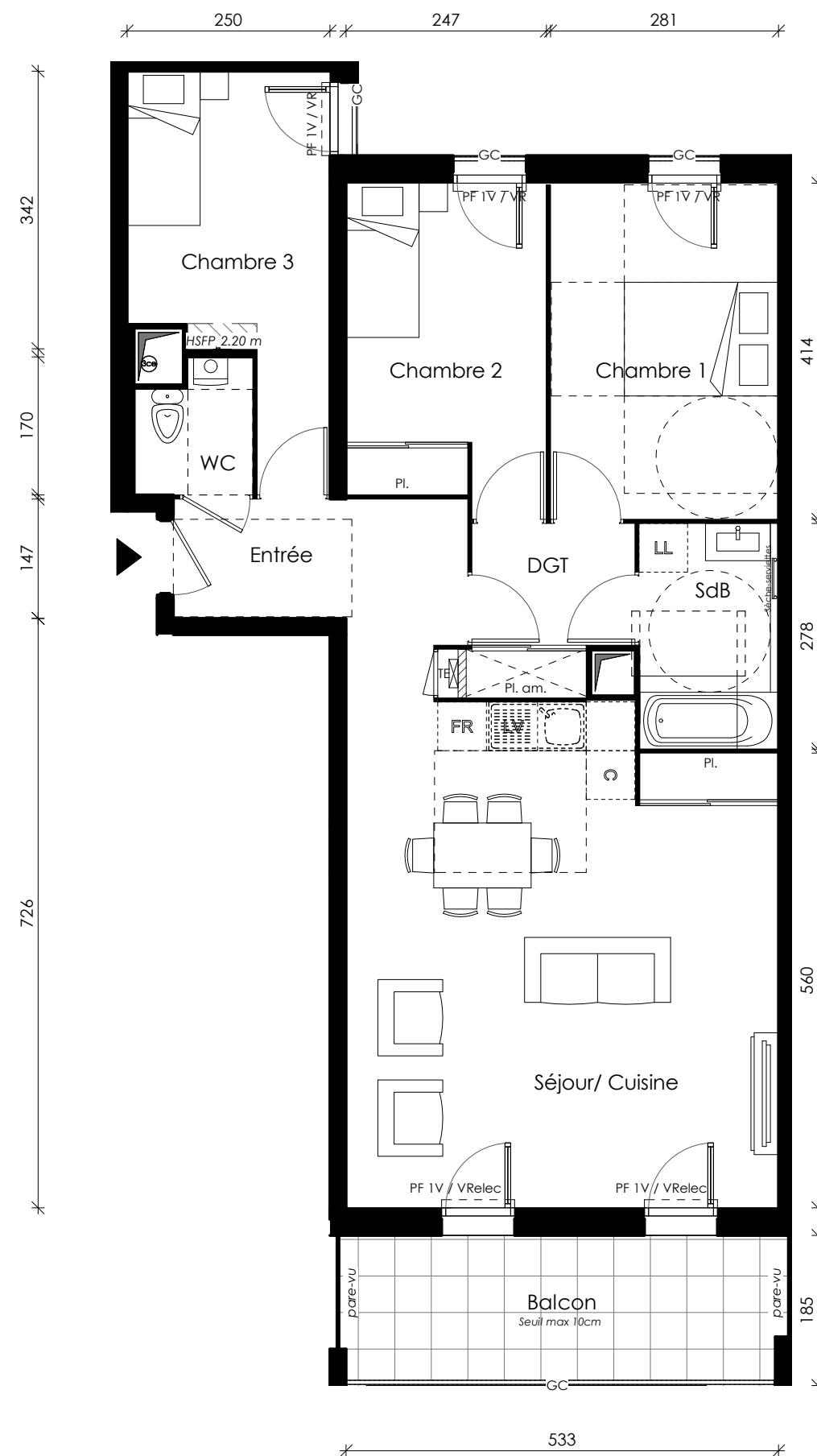
NB : La surface des placards est incluse dans celle des pièces attenantes

TABLEAU DES SURFACES ANNEXES

Balcon	10.10 m ²
--------	----------------------

Total surface ANNEXES **10.10 m²**

INDICE DATE 22.06.2020



LEGENDE :

F	FENÊTRE	TE	TABLEAU ÉLECTRIQUE	C	EMPLACEMENT CUISSON	FR	EMPLACEMENT RÉFRIGÉRATEUR	GC	GARDE CORPS	SOFFITE / FAUX PLAFOND / RETOMBÉE
PF	PORTE-FENÊTRE	Pl. am	PLACARD AMÉNAGÉ	LL	EMPLACEMENT LAVE LINGE	All.	ALLEGE MAÇONNÉE	HSFP	HAUTEUR SOUS FAUX-PLAFOND	
BSO	BRISE SOLEIL ORIENTABLE	Pl.	PLACARD NON AÉNAGÉ	LV	EMPLACEMENT LAVE VAISSELLE	OB	OSCILLO BATTANT	Ch.	CHAUDIÈRE GAZ	



Des modifications sont susceptibles d'être apportées à ce plan en fonction des nécessités techniques de la réalisation tant en ce qui concerne les dimensions libres que l'équipement. Les surfaces indiquées sont approximatives. Les retombées, les faux-plafonds ainsi que les équipements et le mobilier sont figurés à titre indicatif. Seuls sont fournis les éléments figurant dans le descriptif de vente.

ECHELLE :

